

LA SOLUTION SIMPLE

Insuguard

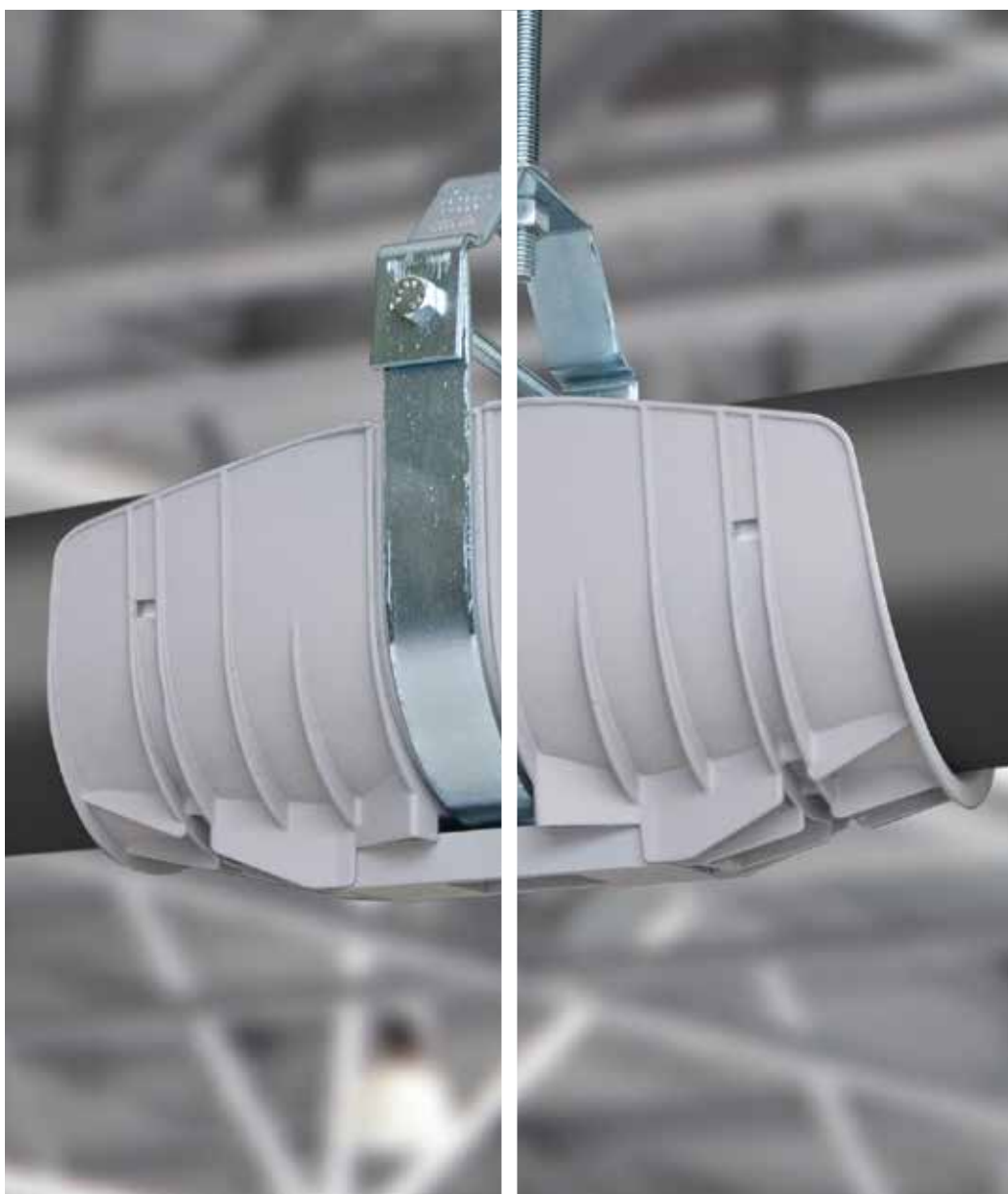
Insuguard®, Insuguard® Multi et la famille d'accessoires d'Armacell protègent la tuyauterie et son isolation des dommages causés par la dilatation et la contraction des tuyaux. Permettre un mouvement du tuyau à l'intérieur du système de support diminue le plus possible l'entretien et réduit les pertes d'énergie. **Sans outil, elle s'installe en un seul clic!**

// Empêche les sellettes de tourner ou se déplacer et tous les types d'isolation d'être endommagés

// Solutions pour tous les types de systèmes de suspension

// Pour tuyauterie de plomberie, de CVC et de réfrigération ou même lignes de communication

www.armacell.us | www.insuguard.com



 **armacell**[®]
Insuguard[®]

UN SEUL CLIC INSTALLATION SIMPLE

Lors de l'installation et de l'entretien des systèmes de tuyaux, la bonne combinaison d'isolation, et de système de support réduit au minimum les pertes d'énergie, préserve l'intégrité structurelle de la tuyauterie isolée. Cependant, Il suffit d'une seule mauvaise composante et vous risquez des bris ou des réparations coûteuses.

Les systèmes de suspension et de montage de tuyaux soutiennent le poids d'un tuyau en transmettant la charge à la structure adjacente. Ces systèmes doivent également éviter d'endommager l'isolation des tuyaux aux points de contact, en particulier pendant les mouvements linéaires que les tuyaux peuvent subir en raison des dilatation et contraction thermiques normales.

Dans les grandes installations tel que les supermarchés, les tuyauteries peuvent dépasser un kilomètre de long, ce qui pourrait provoquer des défaillances aux multiples points de suspension de la tuyauterie isolée.

Les problèmes potentiels avec les systèmes de suspension ou de montage de tuyaux comprennent le déplacement/la chute des sellettes, la condensation et le développement de moisissures, la congélation et la décongélation, les fuites de réfrigérant, l'arrachement de l'isolation.



Sellettes de tuyau Insuguard Multi illustrée, ci-dessus, avec adaptateur de type clevis.

Les sellettes de tuyau Insuguard d'origine sont la solution monobloc pour les installations de montage sur un rail. Il s'enclenche simplement sur le rail et permet au tuyau et à l'isolation de se dilater et de se contracter.

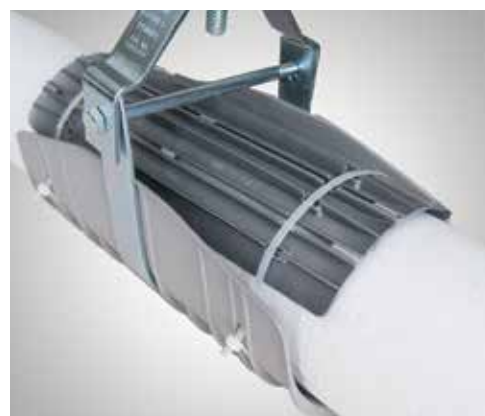


Avec le mouvement et la dilatation normale des tuyaux, les sellettes peuvent glisser hors de leur élément de suspension, exposant l'isolation à la compression. Pour les systèmes réfrigérés, la création d'un pont thermique peut provoquer de la condensation, la formation de glace et la corrosion du tuyau et du support. En cas de défaillance des supports, le tuyau isolé n'est plus protégé contre les frottements aux

points de support, ce qui déchire l'isolation et laisse des conduits cruciaux à découvert. Si la tuyauterie isolée n'est pas accessible, le problème peut passer inaperçu et provoquer de graves dommages matériels. Des sellettes mal fixées qui tombent du système de suspension créent de graves soucis de sécurité et de responsabilité.

Chaque adaptateur s'enclenche simplement dans la section prévue à cet effet sous la sellette. Multi (adaptateur de type clevis illustré ci-dessous, adaptateur de montage en angle, à droite).

InsuCover est solidement fixé avec des attaches autobloquantes passant par les encoches correspondantes dans la sellette (en dessous à droite).



SELLETTES DE TUYAU ET ACCESSOIRES

Évitez ces problèmes avec la gamme complète de sellettes de tuyau et d'accessoires d'Armacell qui éliminent les problèmes courants de support ET vous feront gagner du temps pendant l'installation.

Le mouvement du tuyau est pris en compte par la conception d'**Insuguard** avec ses rebords courbés vers le bas pour faciliter le mouvement linéaire de la tuyauterie isolée. Les sellettes et adaptateurs **Insuguard Multi**

s'enclenchent avec un simple clic pour se raccorder à tout type de suspension ou de système de montage, indépendamment de la taille. Les deux systèmes sont compatibles avec l'**InsuCover** réglable qui protège les tuyaux. **InsuClip** et **ShockTech** sont spécialement conçus pour fonctionner avec l'adaptateur à de type clevis d'Insuguard Multi.

GAGNEZ DU TEMPS GRÂCE À L'INSTALLATION RAPIDE ET FACILE, SANS OUTIL, DES SELLETTES DE TUYAU ET ACCESSOIRES.

Insuguard

Sellettes de tuyau monobloc d'origine conçue pour des applications sur rail. Disponible en noir et en blanc.



Insuguard Multi

Systèmes de sellettes de tuyau avec adaptateurs interchangeables pour rails, support de type clevis, poutrelle en H, poutrelle en I, fer angle et fixations au sol.



InsuCover

Couvre-tuyau qui protège la tuyauterie isolée. Largeur réglable, se fixe avec des attaches autobloquantes.



ShockTech

Détecteur magnétique de coups de bélier ayant des drapeaux avec code couleur interchangeable, à utiliser avec un adaptateur de type clevis.



InsuClip

Fixation bidirectionnelle conçue pour bien fixer la tuyauterie ou les câbles dans l'espace libre au-dessus de la barre transversale du support de type clevis.



EMPÊCHENT LA CRÉATION D'UN PONT THERMIQUE



La compression de l'isolation aux emplacements de suspension compromet la barrière thermique. Cela a pour résultat un pont thermique et pourrait provoquer de la condensation, des points de congélation et le développement de moisissures.



Les sellettes Insuguard ont des parois hautes qui protègent les conduits de liquide du rail, de la tige filetée et des crochets de suspension et portent le poids du tuyau sans création de pont thermique.

ÉVITENT LA CHUTE DES SELLETTES



Les sellettes conventionnelles peuvent glisser hors de leur emplacement en raison du mouvement et de la dilatation normaux des tuyaux isolés. Cela expose les gens à des dangers au-dessus de leur tête et crée de graves soucis de sécurité et de responsabilité.



Le son « clic » indique que l'adaptateur de support de tuyau est solidement installé dans la sellette. Des caractéristiques supplémentaires garantissent également que la sellette de tuyau est fixée de façon fiable au aux différents types de systèmes de suspension.

ÉLIMINENT LES DÉCHIRURES D'ISOLATION.



Avec les supports normaux en métal ou en plastique, les déchirures de l'isolation se produisent lorsque la sellette de tuyau se déplace et expose des conduits cruciaux aux effets du frottement.



La conception révolutionnaire de la sellette à bords arrondi d'Insuguard permet au tuyau isolé de se dilater et de vibrer à l'intérieur du support sans possibilité de déchirement.

INSUGUARD

POURQUOI INSUGUARD?



LE MEILLEUR SYSTÈME DE SELLETTES POUR TUYAUTERIE ISOLÉE

Fabriqué en polypropylène de haute qualité, ultra-résistant et bénéficiant d'une conception innovante qui répartit le poids du système de tuyauterie sur une plus grande surface, Insuguard est la **solution la plus pratique** disponible aujourd'hui pour :

1. Améliorer l'apparence avec des installations de tuyaux standardisées
2. Éliminer les déchirures prématurées d'isolation, les fuites coûteuses et la perte de marchandises réfrigérées.



La lèvre arrondie de toutes les sellettes Insuguard permet au tuyau isolé de se déplacer facilement à travers la sellette sans causer de dommage ou de déchirer l'isolation. Cela est particulièrement important pour empêcher la condensation de s'accumuler sur des conduits à température inférieure à la température ambiante. Dans les plafonds ouverts comme ceux des supermarchés, la condensation ou le gel peuvent provoquer une entrée d'humidité ainsi que des suintements qui pourraient constituer un danger pour les personnes en dessous.

INSTALLATION RAPIDE ET SANS OUTIL

Les sellettes **Insuguard** préviennent les problèmes de reliés à la dilatation des



tuyaux, mais est également plus facile et plus rapide à installer que les gaines en métal ou en plastique ou que de s'embêter avec des sellettes traditionnelles à coller. En un seul clic, vous pouvez installer Insuguard sur des rails. Avec **Insuguard Multi**, peu importe le type de système de support que vous avez — rail, fer angle, poutrelle en H, poutrelle en I, type clevis ou même fixations au sol —, vous pouvez utiliser des sellettes de dimension parfaite avec des adaptateurs de montage interchangeables. Cela garde l'installation sur la bonne voie, avec la tranquillité d'esprit que votre tuyauterie est sûre, mais flexible.

ACCESSOIRES POUR PLUS DE POLYVALENCE

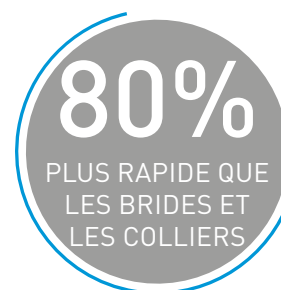
Insuguard et Insuguard Multi sont tous deux compatibles avec la gaine de tuyau **InsuCover**. Ce pratique couvre-tuyau est segmenté si bien qu'il s'adapte à la courbure des grands et des petits tuyaux et il peut être coupé pour s'adapter au diamètre exact du tuyau.



Pour les sellettes Insuguard Multi utilisant l'adaptateur de type clevis, il y a deux autres accessoires géniaux. Le détecteur magnétique de coups de bélier **ShockTech**, une innovation, utilise des drapeaux à code couleur qui sont déclenchés par différentes intensités de choc. Ces drapeaux indiquent au personnel concerné qu'une situation anormale de mouvement de tuyauterie est survenu et peut prévenir des bris au système de tuyauterie.



La fixation **InsuClip** vous permet de tirer parti de l'espace vide au-dessus de la barre transversale du support de type clevis et de faire passer de la tuyauterie ou des câbles supplémentaires sans installer d'autres supports.



Toutes les données et informations techniques reposent sur les résultats obtenus dans les conditions spécifiques définies selon les normes d'essais référencées. Bien qu'Armacell ait pris toutes les précautions nécessaires pour s'assurer que lesdites données et informations techniques sont à jour, elle ne formule aucune observation ou garantie, expresse ou implicite, quant à l'exactitude, au contenu ou à l'exhaustivité des dites données et informations techniques. Armacell décline également toute responsabilité envers toute personne résultant de l'utilisation des dites données ou informations techniques. Armacell se réserve le droit de révoquer, modifier ou amender ce document à tout moment. Il incombe au client de vérifier si le produit convient à l'application prévue. Le client est également responsable de l'installation professionnelle, de sa correcte réalisation et de la conformité aux réglementations en vigueur en matière de construction. Ce document ne constitue ni ne fait partie d'une offre légale de vente ou de contrat.

Chez Armacell, votre confiance signifie tout pour nous, aussi voulons-nous vous faire connaître vos droits et vous faciliter la compréhension des informations que nous recueillons et des raisons pour lesquelles nous les recueillons. Si vous souhaitez en savoir plus sur notre traitement de vos données, veuillez consulter notre **Politique de protection des données**.

© Armacell, 2021. Insuguard, InsuCover, InsuClip et ShockTech sont des marques déposées du Groupe Armacell.
00000-FR | Insuguard | Mktbrochure | 092021 | NA | FR-A

À PROPOS D'ARMACELL

Fournisseur majeur dans le domaine des mousses techniques et inventeur d'une mousse souple pour parfaire l'isolation des équipements, Armacell développe des solutions thermiques, acoustiques et mécaniques innovantes et sûres, qui sont symboles de durabilité pour ses clients. Les produits d'Armacell contribuent de façon significative à l'efficacité énergétique mondiale en faisant chaque jour une différence dans le monde entier. Avec 3,000 employés et 23 usines de production dans 15 pays, la société met l'accent sur deux activités principales : Advanced Insulation (Systèmes d'isolation avancée) et Engineered Foams (Mousses techniques). Armacell se concentre sur les matériaux isolants pour les équipements techniques, les mousses haute performance pour des applications high-tech et légères et la technologie des couvertures en aérogel de nouvelle génération.

Pour plus d'informations, veuillez consulter le site Internet:

www.armacell.us

info.us@armacell.com

(+1) 800-866-5638

