

AISLAMIENTOS MECÁNICOS

Productos

Guía Rápida De Selección de Aislamiento
Mecánico Libre de Fibras y Resistente al Moho,
de Los Fabricantes de ArmaFlex®.

www.armacell.us



 **armacell**[®]
MAKING A DIFFERENCE AROUND THE WORLD

Todos los productos de Armacell están fabricados en base a espuma elastomérica flexible libre de fibras, tienen bajo nivel de compuestos orgánicos volátiles (VOC) y no contienen formaldehído. Cada opción de aislamiento también ahorra energía, es térmicamente eficiente y resistente a la humedad en virtud de su naturaleza. Nuestros productos de marca AP están hechos con la protección antimicrobial Microban[®], tienen Certificación Gold de GREENGUARD y son aptos para su empleo en cámaras de aire.

A causa de su durabilidad intrínseca y ciclo prolongado de vida, todos nuestros productos, cuando se instalan correctamente, aventajan a las instalaciones de materiales fibrosos, que son susceptibles a la humedad, daños y degradación a lo largo del tiempo. La mayoría de las instalaciones con productos de Armacell demostrarán ser de larga duración, derivado de esto impulsará la recuperación de la inversión y la sostenibilidad a lo largo de la vida útil del sistema.

Productos Tubulares (Aislamiento de Tuberías)

Seleccione el aislamiento de espuma tubular libre de fibras para evitar la pérdida de energía y la transmisión del vapor de agua. Disponibles en aislamientos tubulares cerrado sin corte longitudinal y con sello superpuesto autoadhesivo.



Aislamientos Tubulares AP ArmaFlex[®] Blanco y Negro

El Aislamiento Original elastomérico flexible de celda cerrada en tubos, de color Negro y Blanco



AP ArmaFlex[®] LapSeal Blanco y Negro

Aislamiento tubular autoadhesivo con cinta de refuerzo reforzada



ArmaFlex[®] Coil

Aislamiento tubular continuo, diseñado para ahorro de mano de obra y para minimizar el desperdicio



ArmaFlex[®] Shield

Aislamiento tubular de bobina continua con revestimiento de protección



Aislamientos Tubulares NH ArmaFlex[®]

Tubos sin halógenos, formulados especialmente para uso marítimo



UT Solaflex

Aislamiento para altas temperaturas 300°F (150°C), ideal para aplicaciones solares, tuberías de gas caliente y líneas de vapor de baja presión



Imcoa[®], Tubolit[®], Tundra[®]

Aislamiento de polietileno económico para tuberías de agua, semi-ranurado y autoadhesivo



AC Accoflex[®]

Aislamiento tubular flexible con protección contra la radiación ultravioleta (UV) para aplicaciones comerciales y residenciales

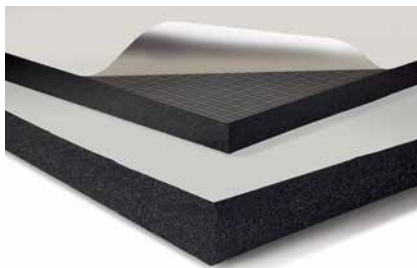
Productos en Láminas y Rollos

Seleccione el aislamiento en lámina y rollo para sistemas mecánicos, enfriadores, superficies más grandes, tanques y conexiones. Disponible en presentación sin adhesivo y autoadhesivo (SA) para instalaciones en interiores y exteriores.*



AP ArmaFlex® & AP ArmaFlex® FS

El aislamiento original libre de fibras para aplicaciones térmicas



AP ArmaFlex® SA & AP ArmaFlex® FS SA

El aislamiento original libre de fibras para aplicaciones térmicas en presentación autoadhesiva



NH ArmaFlex®

Material de aislamiento sin halógenos en lámina y rollo formulado especialmente para uso marítimo



ArmaTuff® & ArmaTuff® SA

Aislamiento con revestimiento duradero metálico blanco aplicado en fábrica, para instalaciones en exteriores

Adhesivos y Recubrimientos



Adhesivo 520 & 520 Negro

Adhesivo recomendado y formulado especialmente para el aislamiento ArmaFlex



Adhesivo 520 BLV & Aerosol Bajo VOC

Adhesivos alternativos de bajo nivel de contenido orgánico volátil (VOC)



Acabado WB

Recubrimiento resistente a los rayos UV, a base de látex, para interiores/exteriores, para el aislamiento ArmaFlex

* USO EN EXTERIORES:

Se requiere pintar con el Acabado WB (WB Finish) o colocar otro revestimiento protector para evitar que se dañe el aislamiento en aplicaciones en exteriores y para cumplir con las secciones de protección de aislamientos del Código Internacional de Conservación de Energía (IECC) y ASHRAE 90.1.

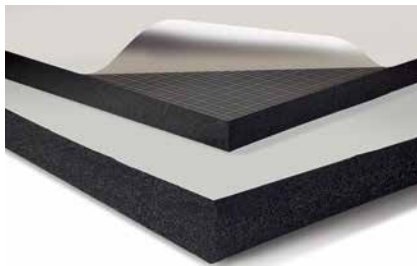
Revestimiento Interior (Liner) y Exterior (Wrap) para Ductos

Los ductos deben revestirse internamente o envolverse externamente con un aislamiento de espuma elastomérica libre de fibras para mejorar la eficiencia térmica, controlar la condensación, absorber el ruido y proteger la calidad del aire en el interior de las edificaciones.



AP ArmaFlex® & AP ArmaFlex® FS

El Aislamiento Original libre de fibras para instalaciones termo acústicas de ductos con revestimiento interior (Liner) o envoltura exterior (Wrap)



AP ArmaFlex® SA & AP ArmaFlex® FS SA

Aislamiento libre de fibras para instalaciones termo acústicas de ductos con revestimiento interior (Liner) o envoltura exterior (Wrap) en presentación autoadhesiva



Revestimiento Interior (Liner) para Ductos AP CoilFlex®

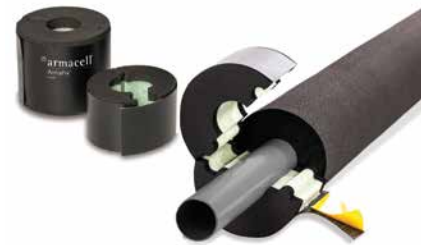
Aislamiento ajustable libre de fibras para aplicaciones termo acústicas en revestimiento interior (Liner) de ductos fabricados en líneas automáticas continuas



AP Spiralflex®

Espuma liviana con respaldo flexible diseñado especialmente para uso como revestimiento interior (Liner) para ductos en espiral

Accesorios



Soporte de Tuberías ArmaFix® EcoLight

Soporte pre aislado de una pieza para tuberías, con cierre autoadhesivo



Conexiones Pre-Fabricados ArmaFlex®

Conexiones fabricadas contra pedido para T's, Codos, Trampas "P" y más



Cinta de aislamiento AP ArmaFlex®

Cinta de espuma con adhesivo sensible a la presión para aislar tubos y conexiones



Cinta Negra LapSeal ArmaFlex®

Cinta negra LapSeal AP ArmaFlex de perfil bajo para juntas a tope de extremo

Tabla de Diámetros de Tubos de Hierro / Cobre

Seleccione el aislamiento en lámina y rollo para tubos superiores a 10", sistemas mecánicos, enfriadores, superficies más grandes, tanques y conexiones. Disponible en formato sin adhesivo y autoadhesivo para instalaciones en interiores y exteriores.

DI Nominal del Aislamiento	Adecuado Para Tubos				DI Real del Aislamiento ^{1,2}			
	DI & Medida Nominal Cobre (Tipos K,L,M)	DE & Medida Nominal Cobre (ACR)	Hierro / PVC IPS	Diámetro Nominal ³	DI Min (in)	DI Max (in)	DI Min (mm)	DI Max (mm)
1/4"	-	1/4"	-		0.293	0.355	7.4	9.0
3/8"	1/4"	3/8"	1/8"	6	0.420	0.500	10.7	12.7
1/2"	3/8"	1/2"	1/4"	8	0.560	0.640	14.2	16.3
5/8"	1/2"	5/8"	3/8"	10	0.710	0.790	18.0	20.1
3/4"	5/8"	3/4"	-	-	0.810	0.910	20.6	23.1
7/8"	3/4"	7/8"	1/2"	15	0.940	1.050	23.9	26.7
1-1/8"	1"	1-1/8"	3/4"	20	1.200	1.310	30.5	33.3
1-3/8"	1-1/4"	1-3/8"	1"	25	1.450	1.570	36.8	39.9
1-5/8"	1-1/2"	1-5/8"	1-1/4"	32	1.710	1.830	43.4	46.5
1-1/2"	-	-	1-1/2"	40	1.970	2.090	50.0	53.1
2-1/8"	2"	2-1/8"	-	-	2.220	2.340	56.4	59.4
2"	-	-	2"	50	2.580	2.780	65.5	70.6
2-5/8"	2-1/2"	2-5/8"	-	-	2.720	2.880	69.1	73.2
2-1/2"	-	-	2-1/2"	65	3.080	3.280	78.2	83.3
3-1/8"	3"	3-1/8"	-	-	3.230	3.390	82.0	86.1
3"	-	-	3"	80	3.700	3.900	94.0	99.1
3-5/8"	3-1/2"	3-5/8"	-	-	3.740	3.880	95.0	98.6
4-1/8"	4"	4-1/8"	3-1/2"	90	4.250	4.420	108.0	112.3
4"	-	-	4"	100	4.750	4.950	120.7	125.7
5"	-	-	5"	125	5.810	6.010	147.6	152.7
6"	-	-	6"	150	6.880	7.080	174.8	179.8
8"	-	-	8"	200	8.880	9.080	225.6	230.6
10"	-	-	10"	250	11.005	11.205	279.5	284.6

1. Las tolerancias del DI (Diámetro Interior) son valores típicos y podrían diferir dependiendo del producto y del espesor de pared.

2. El DI (Diámetro Interior) del aislamiento se dimensiona más grande que el DE (Diámetro Exterior) del tubo para instalarse sobre las conexiones del tubo de cobre. Cuando se instala apropiadamente, un espacio entre el aislamiento y el tubo no afectará negativamente el desempeño del aislamiento.

3. DN, diámetro nominal, es equivalente a los tamaños NPS en dimensiones métricas.

NOTA: En la guía de instalación podrá ver las instrucciones apropiadas de instalación.

WEB: www.armacell.us > Knowledge Center > Document Downloads > Mechanical Insulation > Installation Manuals



CÓMO PODEMOS AYUDARLE?

Tenemos una red global de expertos para brindarle un mejor servicio. Podemos ayudarle con la instalación, preguntas técnicas y asistencia específica.

- Llame a nuestro equipo de Servicio al Cliente al 800 866 5638, 8:00 a.m. a 4:30 p.m. EST
- Envíenos un correo electrónico a: info.us@armacell.com
- Visite www.armacell.us y solicite a una presentación técnica "Engineer Lunch & Learn"

APLICACIONES DE LOS PRODUCTOS

Aplicaciones Comunes	REFRIGERACIÓN, TUBERÍAS FRIAS Y CALIENTES, AGUA HELADA	AIRE CONDICIONADO, VENTILACIÓN Y CALEFACCIÓN (HVAC)	SISTEMAS DE DUCTOS EN INTERIORES DE LA EDIFICACIÓN	SISTEMA DE DUCTOS EN EXTERIORES DE LA EDIFICACIÓN	
Requisitos del Producto	<ul style="list-style-type: none"> Protección antimicrobial Microban Control de condensación 	<ul style="list-style-type: none"> Catalogación 25/50 Resistente, duradero Productos AP: Protección antimicrobial Microban Control de condensación 	<ul style="list-style-type: none"> Resistente a la humedad Catalogación 25/50 Bloqueo del ruido Control de condensación Protección antimicrobial Microban Control de condensación 	<ul style="list-style-type: none"> Exteriores Libre de mantenimiento Resistente a los rayos UV 	
Producto Recomendado	<ul style="list-style-type: none"> AP ArmaFlex AP ArmaFlex AP ArmaFlex LapSeal Negro AP ArmaFlex LapSeal Blanco ArmaFlex Coil (sin protección antimicrobial) 	<ul style="list-style-type: none"> AP ArmaFlex AC AccoFlex AP ArmaFlex LapSeal Negro AP SpiralFlex ArmaFlex Coil (sin protección antimicrobial) 	<ul style="list-style-type: none"> AP ArmaFlex & FS Revestimiento Interior (Liner)/ Envoltura Exterior (Wrap) para Ductos AP ArmaFlex SA AutoAdhesivo & FSSA Revestimiento Interior (Liner)/ Envoltura Exterior (Wrap) para Ductos AP CoilFlex AP SpiralFlex 	<ul style="list-style-type: none"> ArmaTuff y ArmaTuff SA AP ArmaFlex (con Acabado WB) 	

ESPECIFICACIONES DE LOS PRODUCTOS ARMACELL

Especificaciones	Método de Ensayo	AP ArmaFlex Tubos, AP ArmaFlex LapSeal Negro, AP ArmaFlex LapSeal Blanco	AP ArmaFlex Láminas/ Rollos, Revestimiento Interior (Liner)/ Envoltura Exterior (Wrap) para Ductos, AP CoilFlex, AP SpiralFlex	AC Accoflex Tubos	
Conductividad Térmica, Btu • pulg./h • pie² • °F (W/mK) Temperatura media de 75°F (24°C) Temperatura media de 90°F (32°C)	ASTM C 177 or C 518	0.245 (0.0353) 0.254 (0.0366)	0.245 (0.0353) 0.254 (0.0366)	0.27 (0.039) 0.276 (0.040)	
Permeabilidad al Vapor de Agua, Perm-pulgada. [Kg/(s•m•Pa)]	ASTM E 96, Procedure A	0.05 [0.725 x 10 ⁻¹³]	0.05 [0.725 x 10 ⁻¹³] (AP ArmaFlex)	0.08 [1.16 x 10 ⁻¹³]	
Índice de Propagación de Llama y Generación de Humo	ASTM E 84 UL94	25/50 V-0, 5VA (AP ArmaFlex)	25/50	25/50	
Protección Antimicrobial Microban	—	Sí	Sí	No	
Absorción de Agua, % en Volumen	ASTM C 209 or ASTM C 1763	0.2	0.2	0.2	
Límite Superior de Uso	—	220°F (105°C)	180°F (82°C)	220°F (105°C)	
Límite Inferior de Uso ①	—	-297°F (-183°C)	-297°F (-183°C)	-297°F (-183°C)	
Resistencia a la luz ultravioleta (UV)	ASTM G90	—	—	Buena	
Certificación Independiente	Aprobaciones por Factory Mutual	Sí (AP ArmaFlex)	Sí	—	
GREENGUARD Gold		Sí	Sí	—	
Cumplimiento de Especificaciones		ASTM C534	ASTM C534	ASTM C534	

① A temperaturas inferiores a -20°F (-29°C), el aislamiento elastomérico comienza a hacerse menos flexible. Sin embargo, esta característica no afecta la eficiencia térmica ni la resistencia a la permeabilidad al vapor de agua del aislamiento Armaflex. Para aplicaciones de -40°F hasta -297°F (-40°C hasta -183°C), comuníquese con Armacell.

	SISTEMAS MECÁNICOS, ENFRIADORES	SOLAR O ALTA TEMPERATURA (300°F)	TUBERÍA RESIDENCIAL	NAVAL Y COSTA AFUERA	SISTEMA CONTINUO
	<ul style="list-style-type: none"> • Térmicamente eficiente • Catalogación 25/50 • Presentación en lámina y rollo • Fácil de cortar y fabricar • Protección antimicrobial Microban 	<ul style="list-style-type: none"> • Térmicamente eficiente • Alto rango de temperatura para colectores solares o tubos de agua caliente • Resistente al moho 	<ul style="list-style-type: none"> • Económico • Catalogación 25/50 • Bloqueo del ruido 	<ul style="list-style-type: none"> • Non-halogen 	<ul style="list-style-type: none"> • Control de Condensación • Aislamiento tubular continuo
	<ul style="list-style-type: none"> • AP ArmaFlex • Lámina y Rollo AP ArmaFlex • AP ArmaFlex LapSeal Negro 	<ul style="list-style-type: none"> • UT Solaflex 	<ul style="list-style-type: none"> • Tubolit 	<ul style="list-style-type: none"> • NH ArmaFlex 	<ul style="list-style-type: none"> • ArmaFlex Shield • ArmaFlex Coil

	NH ArmaFlex	UT Solaflex	ArmaTuff	Tubolit	ArmaFlex Shield
	0.27 (0.039) 0.276 (0.040)	0.28 (0.046) 0.286 (0.041)	0.25 (0.036) 0.256 (0.037)	0.27 (0.039)	0.25 (0.036)
	0.05 [0.725 x 10 ⁻¹³]	0.08 [1.16 x 10 ⁻¹³]	0.05 [0.725 x 10 ⁻¹³] 0.00 Laminate	0.02 [0.29 x 10 ⁻¹³]	0.03 [0.435 x 10 ⁻¹³]
	Cumple la EB 4013, SOLAS, Ensayo USN Libre de toxicidad V-0	25/50 V-0	(para aplicaciones en exteriores)	25/50 HBF	25/50
	No	No	Sí	No	No
	0.2	0.2	0.2 0.0 Laminate	0.2	0.2
	250°F (120°C)	300°F (150°C)	180°F (82°C)	200°F (93°C)	220°F (82°C)
	-297°F (-183°C)	-297°F (-183°C)	-297°F (-183°C)	-200°F (-129°C)	-297°F (-128°C)
	—	Excelente	Excelente	—	Excelente
	Sí	—	—	—	—
	Sí	Sí	Sí	Sí	—
	ASTM C534	ASTM C534	ASTM C534	ASTM C1427	ASTM C534



Los productos con Certificación GREENGUARD están certificados según las normas de GREENGUARD por sus bajas emisiones químicas en el aire del interior de las edificaciones durante el uso. Para obtener más información, visite ul.com/gg

La tecnología de protección antimicrobial de productos de Microban se limita al producto en sí y no ha sido diseñada para proteger a los usuarios de tales productos frente a microorganismos patógenos o en sustitución de las prácticas normales de limpieza e higiene.

Todos los datos e información técnica se basan en los resultados obtenidos según las condiciones de aplicación típica. Es responsabilidad del cliente en verificar si el producto es adecuado para la aplicación prevista. La responsabilidad de la instalación profesional y correcta, y el cumplimiento de las normas de construcción pertinentes, recaen en el cliente. Al ordenar / recibir el producto, usted acepta los Términos y Condiciones de Venta Generales de Armacell aplicables en la región. Por favor solicite una copia, si no la ha recibido.

© Armacell, 2019

00006 | ArmaFlex | ArmaFlex Product Brochure | 082019 | NA | SP | 999

ACERCA DE ARMACELL

Como creadores de la espuma flexible para aislamiento de equipos y proveedor líder en diseño de espumas. Armacell desarrolla soluciones térmicas, acústicas y mecánicas innovadoras y seguras que crean valor sostenible para sus clientes. Los productos de Armacell contribuyen significativamente a la eficiencia energética global marcando la diferencia en el mundo diariamente. Con 3.100 empleados y 24 plantas de producción en 16 países, la compañía opera dos negocios principales, Aislamiento Avanzado y Diseño de Espumas. Armacell se enfoca en materiales aislantes para equipos técnicos, espumas de alto rendimiento para aplicaciones livianas y de alta tecnología, y en la tecnología de láminas de Aerogel de próxima generación.

Para más información, por favor visite:
www.armacell.us


MAKING A DIFFERENCE AROUND THE WORLD